

STATION DES SAVOIRS

**COMMENT
DOCUMENTER ?**

GUIDE

INTRODUCTION

Serre reconvertie en cabane, permaculture, toilettes sèches, élevage raisonné, douche solaire, distribution locale, frigo du désert, station de documentation... La Ferme de la Martinière est un lieu de cultures, d'élevage, d'inventions et de fabrications variées. Pour que ce que vous faites ici puisse vivre sans vous, être répliqué, réparé, modifié etc. on vous invite à documenter vos projets, dans une logique open-source.

Pour ça, do.doc : un outil de documentation tout simple qui permet d'expliquer pourquoi et comment vous avez fait, de partager les plans, d'expliquer le fonctionnement...



Mais comment ça fonctionne tout ça ?



OÙ S'INSTALLER EN HAUT

S'installer à proximité d'une prise électrique



Où installer la station



Zone couverte par le réseau



OÙ S'INSTALLER EN BAS

S'installer à proximité d'une prise électrique

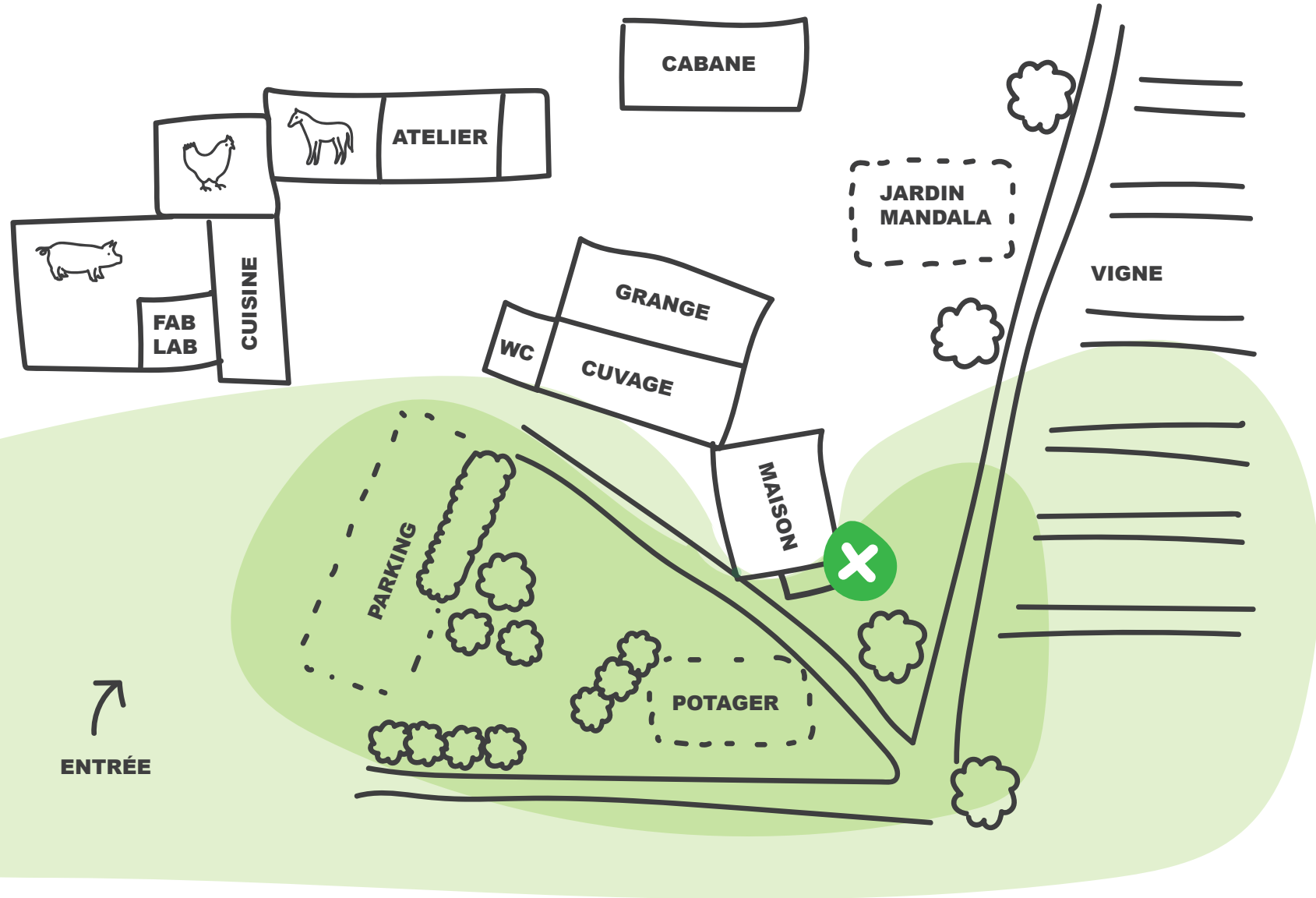
Pour se brancher sur ce point demander la permission



Où installer la station



Zone couverte par le réseau



INSTALLATION DU MATÉRIEL

1

Choisissez le lieu d'installation de la station en vous basant sur les plans des pages précédentes.

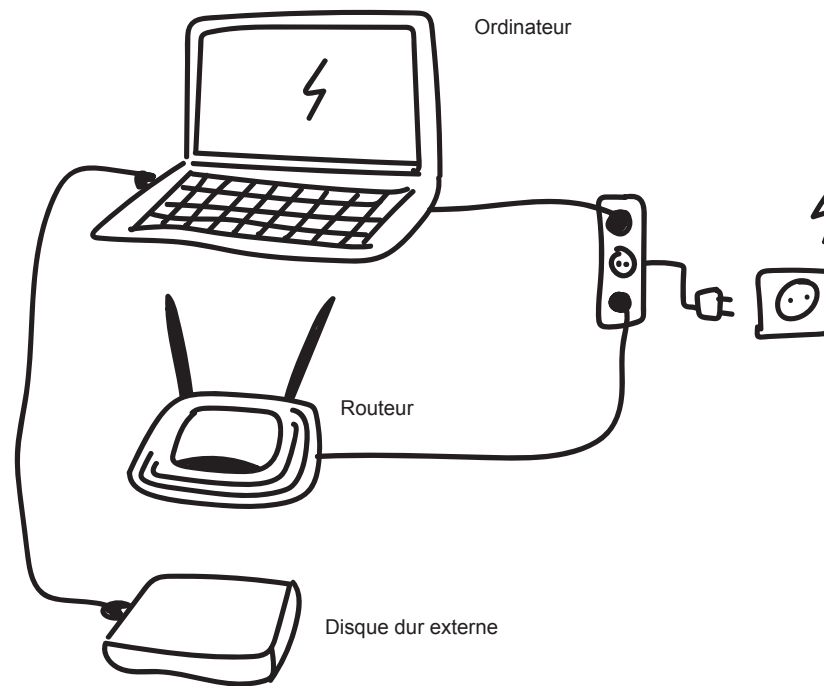


Vous pouvez déplacer l'ensemble de la station ou juste la partie haute et mobile.

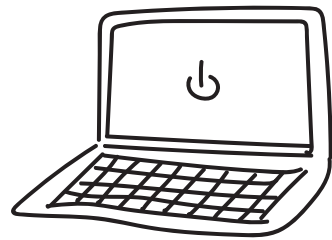


2

Brancher la multi-prises reliée à l'ordinateur et au le routeur sur une prise électrique

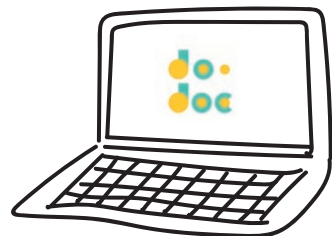


LANCEMENT DE do.doc



3

Allumer
l'ordinateur

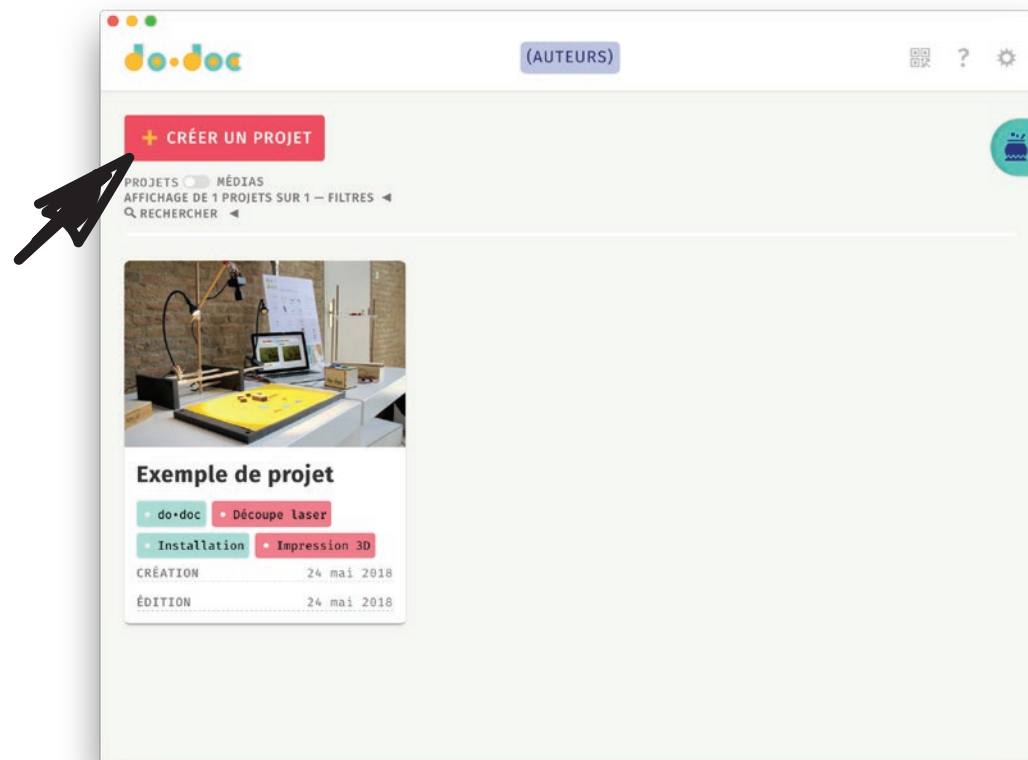


4

Lancer l'outil do.doc
sur le bureau

5

Créer un projet



PAGE PROJET



La page projet de do.doc fonctionne comme une boîte où l'on vient déposer ses images, textes, sons et vidéos au fur et à mesure de la documentation. Les médias s'affichent par ordre chronologique.

La mise en forme de la documentation se fera dans un second temps grâce à la marmite

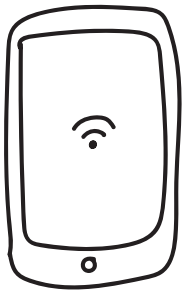


La marmite pour mettre en forme la documentation

Outils pour capturer (photos, vidéos, son), importer et écrire

CONNEXION DU SMARTPHONE

6



Connecter la wifi
du téléphone au
réseau :

Martinière
Mp : Lamartiniere

7

Dans la page de votre projet
afficher QR code du projet
ou son url



8

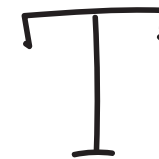
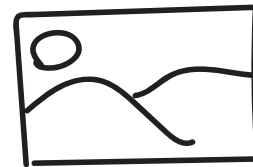
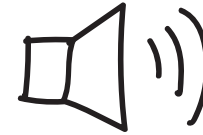
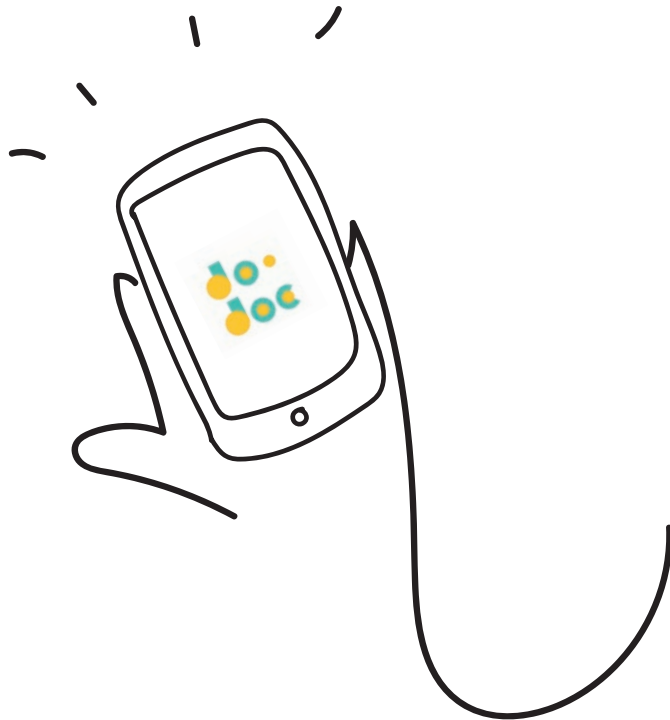
Scanner le QR code
avec l'appareil photo
de votre smartphone
ou entrer l'url dans la
barre de recherche



DOCUMENTEZ !

9

Vous avez maintenant accès à do.doc depuis votre téléphone, pour pouvez vous rendre sur votre lieu de projet et commencer à documenter !



Vous pouvez ajouter du texte, des vidéos, des photos et du son au fur et à mesure de vos avancés, qui seront directement envoyé dans la page projet de do.doc

PRÉSENTATION DE L'OUTIL

Une fois vos médias ajoutés à la page projet, **la marmite** va vous permettre de formaliser votre documentation. Pour cela différents outils sont à dispositions : montage vidéo, dossier page à page, montage son, son sur vidéo, etc

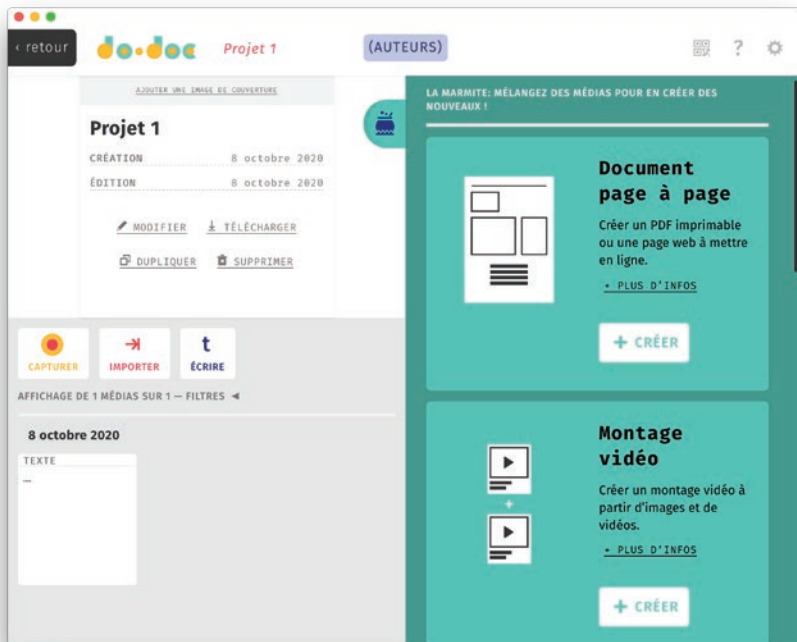
L'outil est instinctif et très simple à prendre en main !

10

Une fois votre projet documenté et exporté au format de votre choix (son, video, pdf...) pensez bien à le ranger dans le dossier « Médiathèque » puis dans la catégorie adéquate dans le dossier « Savoirs Martinière »

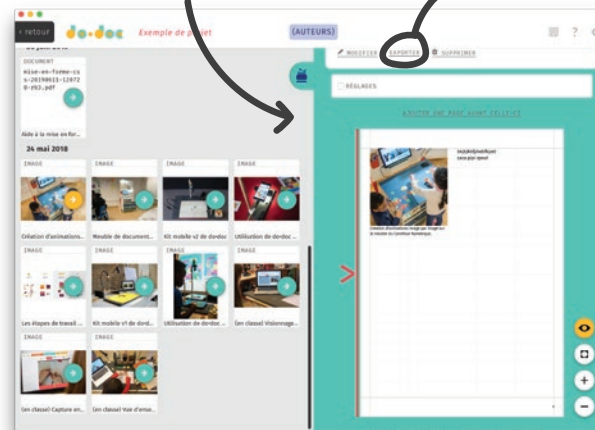
1

Choisissez le format de votre documentation



2

Composez votre document



3

Exportez !



**SAVOIRS
MARTINIÈRE**